



# FREM

Revista de la Federación  
Regional de Empresarios del  
Metal de Murcia



## En Metal, elija “made in Murcia”



**ÉXITO ABSOLUTO DE LA 1ª MUESTRA REGIONAL AUXILIAR METAL ORGANIZADA POR FREMM  
LA COMUNIDAD ELOGIA LA INNOVACIÓN Y RESPUESTA DE LOS EMPRESARIOS DE FREMM**

**→ LOS TALLERES AFINAN SU FACTOR HUMANO → TODO EL METAL SE VUELCA CON LORCA**

Líneas de financiación 2011

# ICO

Si eres  
empresario  
o autónomo,  
eres **únICO.**

Solicita en Cajamar **tu ICO 2011.**

➤ Infórmate en tu oficina o a través  
de la **Línea gratuita Telefónica ICO**  
de Cajamar 24 hs. para Autónomos  
y Empresarios (901 511 000).



+ Información en su  
oficina de Cajamar



Banca telefónica 24h.  
901 511 000



Banca electrónica 24h.  
[www.cajamar.es](http://www.cajamar.es)

# Innovación y flexibilidad

Hay que aplicar reformas estructurales que flexibilicen y dinamicen bienes, servicios y trabajo

**E**n su último Informe de Coyuntura Económica y Laboral, la Confederación Española de Organizaciones Empresariales del Metal (CONFEMETAL) hace un análisis sobre la recientemente publicada Ley de Economía Sostenible que constituye el pilar esencial de la “Estrategia para una Economía Sostenible” aprobada por el Consejo de Ministros en noviembre de 2009.

Con dicha Estrategia, y como continuación del más que cuestionado “Plan español para el estímulo de la economía y el empleo” (“Plan E”), y de la “Estrategia de recuperación de la economía española”, elaborada en 2004, el Gobierno ha pretendido –con los resultados por todos conocidos– poner en marcha toda una serie de medidas cuyo objetivo final era la modernización del modelo productivo español, de forma que nuestra economía entrase en la senda del crecimiento sostenido.

## Alejado de la realidad

Según el análisis empresarial, nada más alejado de la realidad, pues para que la economía crezca de forma “sostenible”, el único camino es la innovación y la flexibilidad. Y ello pasa por acometer reformas estructurales que mejoren el entorno económico y el marco regulatorio en el que las empresas actúan, dotándolo de mayor certidumbre, transparencia y adaptabilidad, y que flexibilicen y dinamicen los mercados de bienes, servicios y trabajo.

En ningún caso los 114 artículos, 20 disposiciones adicionales –más un anexo a la 6ª–, 9 disposiciones transitorias, 60 finales y 1 derogatoria en los que la Ley estructura su contenido, servirán para que nuestra economía sea más dinámica y productiva, pues se trata más bien de un conjunto de principios bienintencionados a los que poco hay que objetar, salvo dudar de la utilidad real de la mayoría de ellos para resolver los problemas básicos de nuestra economía.

## Maraña de disposiciones

Aunque la norma contempla determinadas reformas que van en la dirección correcta, y plantea algunas medidas positivas, si bien de manera muy parcial o, incluso, deficiente, ese efecto positivo se diluye en la abundancia de disposiciones que reiteran objetivos genéricos ya previstos en anteriores leyes, sin abordar los obstáculos que impidieron su desarrollo, o aportan una modificación que, lejos de servir como medida para la mejora de los problemas de nuestra economía, podrían suponer un peligroso retroceso que agrave, incluso, la mala situación actual.

Con esta Ley se ha perdido otra oportunidad para abordar seriamente muchas de las actuaciones necesarias para retomar la senda del crecimiento y del empleo y sólo queda la esperanza de que a la hora de concretar y desarrollar la Ley, el Gobierno rectifique y haga un ejercicio de responsabilidad y sensatez y atienda a las verdaderas necesidades de la economía española.



**Redacción - Maquetación:**

“DÍSELO AHORA”  
Teléfono y Fax: 968 28 30 96

**Edita:**

Federación Regional de Empresarios del Metal de Murcia.  
C/. Del Metal, 4

**Formación:**

Tel.: 968 93 15 01  
Fax: 968 93 14 10

**Servicios Generales:**

Tel.: 968 93 15 02  
Fax: 968 93 15 10  
<http://www.fremm.es>  
(E mail) [fremm@fremm.es](mailto:fremm@fremm.es)

**Publicidad:**

Publiseven, S.L.  
C/. Del Metal, 4 Edif. FREMM  
Tif.: 968 93 03 04

**Depósito legal:**

MU-1093-1994

La FREMM obtiene el certificado de calidad ISO 9001:2000 de AENOR



**ESCRÍBANOS**

Esta revista está abierta a sus sugerencias e ideas. Puede enviar sus cartas, con una extensión máxima de un folio, a la FREMM indicando “Revista FREMM”.

# SERVICIO DE FONTANERÍA INTEGRAL:

Un nuevo producto de AQUAGEST Región de Murcia



Agbar y Reparalia Direct han firmado un acuerdo para ofrecer sus servicios de asistencia y reparación de averías relacionadas con el agua en los hogares de España. Aquagest Región de Murcia es la empresa que ofrece este interesante servicio en nuestra región.

Cada propietario es responsable del mantenimiento y de las reparaciones de la instalación y las canalizaciones de agua de su hogar: un reventón en una cañería, una fuga de agua en un grifo o un desagüe atascado son algunas de las averías que pueden aparecer en el momento más inesperado, en cualquier hogar.

Este tipo de averías requieren atención urgente por parte de un fontanero y pueden acarrear una costosa reparación, por la urgencia, mano de obra, piezas y desplazamiento.

En general los seguros del hogar no se hacen cargo del coste íntegro de la reparación. Sólo indemnizan por los daños que ha causado la avería o se limitan a facilitar el contacto de un fontanero, sin garantizar una rápida intervención ni asumir el coste completo de la reparación.

Por todo ello, y como usuarios del servicio de suministro de agua, Aquagest Región de Murcia recomienda el **Servicio de Fontanería Integral** de Seguragua, que solucionará de inmediato cualquier avería en instalaciones de agua, ahorrando molestias, tiempo y dinero.

El **Servicio de Fontanería Integral** atiende y resuelve emergencias y averías de fontanería las 24 horas del día, los 365 días del año. Con una simple llamada telefónica, en menos de 3 horas, acudirá un fontanero cualificado que reparará la urgencia sin cobrar nada. Hasta 2.000€ de cobertura anual en todas las reparaciones. El cliente no pagará ni desplazamiento ni mano de obra, ni piezas y la reparación tendrá una garantía de 1 año.

Además se puede incluir la cobertura del coste de la pérdida de agua causada por la avería, hasta un límite de 3.000 €.

Para más información no dudes en llamar al **902 810 891** (De lunes a viernes de 8 a 20 horas).



## TODO LO BUENO QUE HAY EN CEPESA GAS

Estamos aquí para ponerte las cosas fáciles. Por eso, hemos creado el tanque de gas a granel más pequeño del mercado. Lo suficientemente grande para dar energía a toda una casa y lo suficientemente pequeño para que no necesites hacer obras ni instalaciones complicadas.

ATENCIÓN AL CLIENTE: 902 416 416

[www.cepasa.es](http://www.cepasa.es)



Moviendo para W

DIMUGAS 902 20 27 20 - Agencia Comercial



## EN PORTADA

**Las empresas auxiliares, en primera línea**

La I Muestra Regional Auxiliar Metal se celebró con gran éxito pues permitió a las empresas murcianas mostrar su potencialidad y calidad del servicio, ratificando que a la hora de subcontratar los mejores son "made in Murcia". El certamen, que se desarrolló en el nuevo Centro de Negocios de FREMM, supuso también la clara apuesta de todas las empresas del metal por la colaboración, internacionalización y uso de las nuevas tecnologías.

13



## JORNADAS

**La herramienta humana, clave en el taller**

La XIX Jornada Técnica de Talleres puso el acento en que la mejora de los recursos humanos es la mejor herramienta para avanzar en competitividad. Los empresarios han impulsado la campaña para aclarar a los usuarios que tienen el derecho de elegir a su taller de confianza cuando sufran un siniestro, haciendo caso omiso de los dictados por las aseguradoras.



## NORMATIVA

**Responsable, todos los años**

Las empresas que trabajan en la seguridad industrial tienen que presentar anualmente la documentación pertinente al cumplimiento reglamentario para realizar el trabajo. Un requisito que facilita la labor de las empresas legales, no sumergidas.

17



## UNIDAD

**Corriente de propuestas entre los electricistas**

El Gremio Regional de Electricidad ha intensificado su labor en todos los frentes. con el fin de defender sus intereses. De forma relevante, los empresarios reclaman la máxima transparencia para que los consumidores tengan claro cuáles son las empresas legales, las que les ofrecen todas las garantías en sus servicios, formación y materiales.

**LA 1ª MUESTRA REGIONAL  
AUXILIAR METAL  
PONE DE MANIFIESTO  
LA POTENCIALIDAD  
DE LAS SUBCONTRATAS  
MURCIANAS**

**INAUGURACIÓN.**

El consejero de Universidades, Empresa e Investigación inaugura la 1ª Muestra Auxiliar-Metal, con la presencia de Juan Antonio Muñoz, presidente de FREMM y Jorge López, presidente de ASEMEC.

FOTOS JUANCHI



# No busque más: Met

**L**a 1ª Muestra Auxiliar-Metal, celebrada el 26 y 27 de mayo por iniciativa de FREMM, ha puesto en valor los trabajos de subcontratación en la Región. Las em-

presas murcianas han dejado patente su alto nivel de cualificación, innovación y servicio. Un sello único para que las empresas de la Región o foráneos opten siempre por proveedores de esta tierra.



[www.lahita.es](http://www.lahita.es)

**LAHITA**  
ALQUILER DE MAQUINARIA

902 430 529

**CENTRAL:**  
TORRE PACHECO (Murcia)

**DELEGACIONES:**  
ALMORADÍ (Alicante)  
LORCA (Murcia)  
ALHAMA DE MURCIA (Murcia)  
ANTAS - VERA (Almería)  
LORQUÍ (Murcia)  
HELLÍN (Albacete)



## MIL CIEN EMPRESAS

El área de mecanizado e industria auxiliar en la Región acoge 1.100 industrias. Emplea a 7.800 trabajadores, de los que 900 son autónomos, y factura unos 400 millones de euros.

La organización de la muestra es una apuesta firme de ASEMEC como paso previo a fomentar la internacionalización de sus empresas asociadas. Auxiliar-Metal es la primera actividad que organiza como asociación tras su creación hace sólo cinco meses dentro de FREMM.

La internacionalización es clave para avanzar en el mercado, consolidando, eso sí, los mercados interiores, que fue otro de los objetivos del certamen.

# al de Murcia

La I Muestra Auxiliar-Metal sobre subcontratación, celebrada en el Centro de Negocios FREMM, cerró sus puertas con gran éxito al convertirse en un foco de generación de nuevos clientes y proveedores, cerrar negocios, a la par que mostrar al mercado nacional el nivel de innovación de las empresas murcianas. A estos logros se sumó la ca-

pacidad para atraer a unos 800 visitantes, además de demostrar cómo la colaboración entre empresas de un mismo ramo suma en vez de restar a la hora de hacer balance en los negocios. La muestra consiguió reunir a unas 40 empresas expositoras que sorprendieron a un público procedente de diferentes puntos de España por el esfuerzo re-



METALMECÁNICAS  
**HERJIMMAR** S.L.



**Nuevos Equipos de Soldadura :**



14.500 m<sup>2</sup>  
Nuevas instalaciones

Polígono Los Camachos

- Mantenimientos industriales, navales y portuarios.
- Calderería en acero inox.
- Plegadora, rizoña, curvadora de perfiles.
- Mecanizados y mecanizados.
- Fabricación de tuberías arco sumergido.
- Trabajos con robot de soldadura.
- Estructuras metálicas.
- Fabricación naval.

Soldadura automática  
codos mitrados



Robot



OFICINAS Y TALLERES: C/ Manganeso, porc. 78-86 - Polígono Industrial Los Camachos - 30365 Los Camachos, Cartagena, Murcia  
 Telf.: 968.14.75.28 - 968.50.68.21 Fax: 968.14.75.22 - 968.52.77.14 E-mail: mariano@herjimmar.com Web: www.herjimmar.com

## No BUSQUE MÁS: METAL DE MURCIA

alizado de presentar “lo mejor de cada una”, hecho valorado por Jorge López, presidente de la Asociación de Asociación de Empresas de Mecanizado, Matricería y Troquelado de la Región de Murcia (ASEMEC), integrante de la Federación Regional de Empresarios del Metal de Murcia (FREMM).

El escaparate mostrado en el Centro de Negocios FREMM, organizado por ASEMEC y la Federación del Metal, ha supuesto un impulso a la actividad dentro de un sector que, como el resto, atraviesa los momentos propios de la crisis económica. Este logro es el resultado de la apuesta por la cooperación de un grupo de pequeñas empresas con una oferta de productos innovadores y servicios de calidad capaces de atraer a todo tipo de visitantes, incluidos representantes de grandes empresas instaladas en la Región. “Atravesar la puerta de las multinacionales para darles a conocer tus productos nos resulta casi imposible. Con la Muestra, este obstáculo ha desaparecido, facilitando que hablemos con ellos, enseñarles nuestros productos e intercambiar tarjetas”, expresa el representante empresarial.

### Gran nivel de satisfacción

El nivel de satisfacción entre los expositores se refleja en la encuesta de valoración formulada al finalizar el evento, en donde más de la mitad de los encuestados destacaron los beneficios inmediatos para sus negocios, mientras un 45% destacó su utilidad para dar a conocer al sector en la Región, comunidades limítrofes y resto de España. Tras la bajada de la persiana, el optimismo fue generalizado, apoyado en un resultado de 336 contactos de colaboración empresarial, con una media de 10 por empresa en sólo dos días; 36 acuerdos cerrados y el sentir unánime de volver a repetir la experiencia en una segunda convocatoria.

De igual forma, el Centro de Negocios de FREMM, que albergó el certamen, ha salido bien valorado en su primera cita ante el público, tras conseguir una puntuación del 4,31 sobre un máximo de 5 en la evaluación de los participantes respecto a instalaciones y organización; con un grado de satisfacción de 4 puntos; además de destacarse la ventaja añadida de estar en el casco urbano de Murcia.

### Nueva herramienta de FREMM

Para la Federación del Metal, la actividad celebrada en sus instalaciones se enmarca dentro de las acciones encaminadas a dotar a las empresas de sus asociaciones y gremios de herramientas que les permitan avanzar en su desarrollo dentro del mercado global.



En esta línea, Juan Antonio Muñoz destacó, durante la primera jornada, el escaparate virtual DIFREMM sobre el sector metalmeccánico, el portal web de servicios, junto a la creación de un Departamento de Internacionalización y Cooperación.

Las empresas presentes en el certamen acudieron a la cita para ganar visibilidad en el mercado regional y nacional, haciendo un llamamiento sobre la calidad de sus productos, capacidad de reacción ante la demanda de los clientes y cumplimiento en los tiempos de servicio, cualidades resaltadas durante la visita de inauguración realizada por el consejero de Universidades, Empresa e Investigación, Salvador Marín, y los presidentes, de CROEM, Miguel del Toro, de FREMM, Juan Antonio Muñoz y el secretario general Arsenio Sánchez, y el presidente de ASEMEC, Jorge López.

En la muestra participaron tanto empresas punteras como otras en fase de crecimiento con perspectivas de expansión nacional. En las instalaciones del Centro de Negocios, que emprendió su marcha con ese evento, se acogieron expositores de empresas de fabricación, transformación y tratamiento de piezas metálicas; mantenimiento, montaje y reparación de instalaciones o automatización de procesos, entre otras.





**BUEN ESCAPARATE.**

- A la izquierda, aspecto de la gran afluencia de público.
- Arriba, a la derecha, cumbre empresarial con los presidentes y secretarios generales de FREMM y CROEM, más los expresidentes Francisco Pellicer y Ángel Martínez.
- Otras fotos de la Muestra.



# FREMM, motor de innovación y empleo

EL CONSEJERO DE UNIVERSIDADES, EMPRESA E INVESTIGACIÓN ELOGIA LA LABOR DE LA FEDERACIÓN



**ALIENTO.** El consejero visitó detenidamente el Centro de Formación de la FREMM, que consideró una excelente herramienta para mantener y generar nuevos empleos.

**E**l consejero de Universidades, Empresa e Investigación, Salvador Marín, visitó las instalaciones de la Federación Regional de Empresarios del Metal de Murcia (FREMM), donde destacó "la importante labor que la Federación lleva a cabo para mejorar la competitividad de las más de 3.000 empresas que la integran, gracias al im-

pulso de los profesionales más cualificados y a su inversión en formación del capital humano". Durante su visita al Centro de Formación y al nuevo Centro de Negocios de la FREMM, el responsable de la economía regional destacó la capacidad de innovación y respuesta de las empresas del Metal, impulsadas por la FREMM como dinamizadora.

**E**n su visita, el consejero estuvo acompañado por el presidente de FREMM, Juan Antonio Muñoz, que le mostró el innovador Centro de Negocios, cuyas obras están siendo culminadas, y que añadirán siete nuevas aulas-taller a las 11 ya existentes, en una superficie de 4.600 metros cuadrados.

El nuevo Centro de Negocios servirá de herramienta para que las empresas del metal se posicionen en el mercado y ganen visibilidad a través de una serie de servicios que les permitirá establecer contactos con otras empresas de cualquier parte del mundo, a lo que se añade el asesoramiento en materia de I+D, la oferta formativa avanzada y un espacio destinado a la presentación de nuevos productos.

### Colaboración conjunta

En ese sentido, Marín destacó "la colaboración conjunta que siempre ha existido con el gremio del metal, fruto de la cual han surgido iniciativas como la creación de un clúster que agrupase a las empresas del sector, con el objetivo de detectar nuevas oportunidades de negocio que permita a las empresas cooperar de manera conjunta para aunar fuerzas y anticiparse a las necesidades del mercado".

Asimismo, con el fin de fomentar la cualificación profesional y la adaptación a las nuevas tecnologías del sector del metal, la Consejería, en colaboración con FREMM, ha puesto en marcha una serie de cursos formativos para adaptarse a las exigencias del mercado,

"aprovechando el nicho de mercado de la eficiencia energética y la consiguiente demanda de profesionales cualificados".

El consejero Marín concluyó que "el fomento de la formación, la innovación y la cooperación de las empresas del metal constituye un pilar fundamental para el desarrollo de la economía regional".

En resumen, el consejero elogió la capacidad de innovación de las empresas de la FREMM, su posición activa frente a la crisis y su capacidad de respuesta. Acciones impulsadas, todas ellas, por su organización empresarial y por la propia Comunidad Autónoma.

### TRAMITACIÓN TELEMÁTICA

El consejero de Universidades, Empresa e Investigación destacó, durante su visita a FREMM, que la puesta en marcha, por parte de la Comunidad Autónoma, de la tramitación telemática para instalaciones eléctricas de baja tensión y para el suministro de agua viene a dar respuesta a una de las principales demandas del sector. Esta aplicación, además, permite a los instaladores ahorrar trámites administrativos y hasta un 50 por ciento en el coste de las tasas.

Todo ello se une al asesoramiento y ayuda que presta la FREMM a estos colectivos empresariales.



# COPIMUNDI, S.L.

DISTRIBUIDOR  
OFICIAL: **RICOH**

**Fotocopiadoras Digitales ■ Impresoras  
Fax ■ Copiadoras de Planos**

Avda. La Fama, 54 - 56 ■ 30008 MURCIA  
Teléfono: 968 233 620 ■ Fax: 968 241 303



OronaPecrès

Juntos, llegamos a más

## Grandes en servicio

Como empresa líder en el sector

- Garantizamos el mejor servicio permanente
- Con la máxima rapidez y fiabilidad

Modernizamos su ascensor optimizando el rendimiento y consiguiendo niveles de confort y seguridad similares a las nuevas instalaciones.

Pecrès, S.L.U.

Tel.: 968 85 81 98

Fax: 968 85 82 04

comercial@pecres.es

C/ Central, 32  
30000 ESPINARDO - MURCIA

DELEGACIONES:

Alicante: 966 14 50 89

Cáceres: 969 20 25 11

Castellón: 968 52 06 67

Jarón: 968 78 18 17

Oliva: 966 74 04 78

Torrevieja: 966 71 04 68



[www.pecres.es](http://www.pecres.es)

solo fagor te puede ofrecer  
con confort la energía de  
2012 en 2011

**NO  
PRO-  
BLEM**

**Fagor** vuelve a revolucionar el confort lanzando al mercado una gama de calderas de bajo **NOx** diferentes en diseño, prestaciones y tecnología.

son las únicas calderas del mercado que cuentan con quemador no rotatorio por agua con revolución en quemador ha sido diseñado y fabricado específicamente por fagor con ello hemos obtenido la clase 5 en emisiones **NOx** según la normativa **EN483**.



[www.fagorconfort.com](http://www.fagorconfort.com)



**FAGOR**  
Confort

LA XIX JORNADA TÉCNICA DESTACA EL ELEMENTO HUMANO COMO PRINCIPAL HERRAMIENTA

# Talleres con pulso



**BUENA RESPUESTA.** Las Jornadas de Talleres siempre concitan una atención mayoritaria entre los empresarios y profesionales más inquietos.



**cotes**

Corredores Técnicos de Seguros S.A.

**Confíe su seguridad a un profesional**

C/ San Antón, 19, Entlº. Drchª - 30009 Murcia • Tfno.: 968 225 610 • Fax.: 968 225 574 • [www.cotes-sa.com](http://www.cotes-sa.com)

**M**ás de 200 empresarios asistieron a la XIX Jornada de Talleres organizada por GRETA-MUR y la patronal del Metal, don-

**de se apostó por la gestión eficiente de los negocios para crecer en productividad y en Internet como un aliado informativo.**

Los talleristas deben confiar en su talento, apostar por la eficiencia en la gestión y usar Internet como herramienta informativa para sacar adelante su negocio, según se expuso en la XIX Jornada Técnica de Talleres de Automoción organizada por el Gremio Regional de Talleres de Reparación de Automóviles (Gretamur) y la Federación Regional de Empresarios del Metal de Murcia.

El encuentro fue inaugurado por el Director General de Industria, Energía y Minas, José Francisco Puche Forte, y clausurado por el Director General de Trabajo, Fernando Vélez Álvarez; además de contar con la asistencia de los presidentes de la Confederación Española de Talleres de Reparación de Automóviles, Francesc Faura; Gretamur, Francisco Hernández, y FREMM, Juan Antonio Muñoz, que estuvo acompañado por su secretario general, Arsenio Sánchez.

Más de 200 talleristas de la Región asistieron en FREMM a la jornada técnica, donde se plantearon diferentes herramientas para mejorar la competitividad de las empresas, además de destacar la importancia de la formación para mantener al día un negocio sometido a cambios tecnológicos constantes, según destacó Francisco Hernández en el acto de inauguración; acción en la que coincidió el presidente de FREMM, quien agradeció además los esfuerzos realizados desde las direcciones generales de Industria y Trabajo para combatir la economía sumergida.

### **Talleres de confianza**

En la Región existen unos 1.500 talleristas, que tienen pendiente resolver sus divergencias con las aseguradoras, ante lo que entienden como insistencia en desviar clientes hacia los talleres concertados. Ante ello, el dirigente de Gretamur concretó que su gremio ha reeditado “el Decálogo del Cliente, con el lema “Elija su taller de confianza, él nunca le falla” y lo hemos enviado a clientes, entidades de seguros; así como a los peritos Jefes de Zona”.

El grueso de la jornada se centró en ámbitos como el legislativo, desde donde se abordó las garantías después del Reglamento Europeo 4617/2010, con Salvador Suquet, de Calcante Consultores, quien sostuvo ante el auditorio que “la Ley no va a ser quien haga avanzar mi negocio, sino mi capacidad de gestión”. Al igual que

---

**Los talleristas llaman a las aseguradoras a respetar los deseos del cliente**

---

**Empresarios y Administración se unen para luchar contra la economía sumergida**

---

**Una mejora en la gestión es vital para aumentar la competitividad de las empresas**

---

**Internet constituye una herramienta básica para mejorar aún más la atención al cliente**

---

se trató sobre el derecho de los talleristas a acceder en Internet a la información técnica de los fabricantes de vehículos para reparar vehículos, legitimidad sobre la que informó Federico Saorín, profesor técnico de Automoción.

Como herramientas que permiten a las empresas avanzar en competitividad, Jesús Herrera, director técnico, presentó de cara a aumentar la productividad en los talleres una metodología basada en las “5S”, correspondientes a Clasificación, Orden, Limpieza, Normalización y mantener la disciplina; además de la promoción de un servicio donde se conjugue calidad y profesionalidad.

Con el mismo cometido anterior, se mostró el Nuevo Manual de Reformas de importancia de Vehículos, con Esteban Romero, responsable de Calidad Interna y Formación TÜV. Rheinland Ibérica, SA. Romero desgranó las ventajas añadidas de manejar este documento para fidelizar

clientes mediante acciones informativas sobre el mantenimiento de su vehículo. La parte más técnica estuvo centrada en las nuevas tecnologías, con el detalle de los nuevo filtros antipartículas, explicados por Oscar Oskarsson, director de formación de Tenneco.

#### **PROVECHOSA JORNADA**

En la foto de la derecha, Francisco Hernández, Juan Antonio Muñoz, José Francisco Puche y Arsenio Sánchez.

Más abajo, Fernando Vélez se dispone a clausurar las jornadas.

En las fotos inferiores, aspecto del salón de actos, Francisco Hernández y Francisco Faura durante su visita a los talleres de FREMM.



# ¡TODOS SOMOS LORCA!

## FREMM MOVILIZA A LAS EMPRESAS DEL METAL PARA AYUDAR EN LA RECONSTRUCCIÓN

Los empresarios de las asociaciones y gremios que integran la Federación Regional de Empresarios del Metal de Murcia (FREMM) se vuelcan con los damnificados por el terremoto de Lorca.

La Federación Regional de Empresarios del Metal de Murcia (FREMM) ha puesto en marcha una ayuda solidaria entre los empresarios del sector en beneficio de los afectados por el terremoto de Lorca.

FREMM, a través de sus empresas, ha comunicado el giro de un recibo especial para que de forma voluntaria aporten una cuota. Mediante este pequeño gesto particular, se confía que en su conjunto se contribuya a paliar necesidades estimadas como prioritarias desde la Administración pública.

Desde la federación sectorial se espera que este gesto anime a otros sectores de la sociedad murciana con el fin de contribuir a su vuelta a la normalidad cuanto antes.





Desde 1.954, tu especialista en suministros industriales

 Abrasivos	 Automatismos	 Bombas	 Cerrajería	 Construcción
 Compresores	 Chapa perforada	 Grupos electrogénos	 Herramienta de corte	 Herramienta eléctrica
 Herramienta manual	 Lubricantes	 Mangueras	 Maquinaria ligera	 Metrología
 Mobiliario de taller	 Plásticos especiales	 Protección laboral	 Soldadura	 Tilt Tomillería

Y mucho más. Puedes encontrarlos en:

**Avda. Ciclista Mariano Rojas, 15**  
Murcia C.P.30109

T: 968 396 883 feragro@davasa.es



# Corriente de unidad

**EL GREMIO REGIONAL DE ELECTRICIDAD ELEV A SUS REIVINDICACIONES A TODAS LAS INSTANCIAS**

**HACIENDO EMPRESA.** El Gremio Regional de Electricidad ha intensificado su labor en todos los frentes.

**E**l Gremio Regional de Instaladores Eléctricos de la Región de Murcia ha intensificado su labor en todos los frentes gracias a la unidad y colaboración de sus empresas y profesionales, tal y como puso de manifiesto su actual presidente, Tomás González Olivares, en la Asamblea General de esta asociación empresarial, que está encuadrada en FREMM.



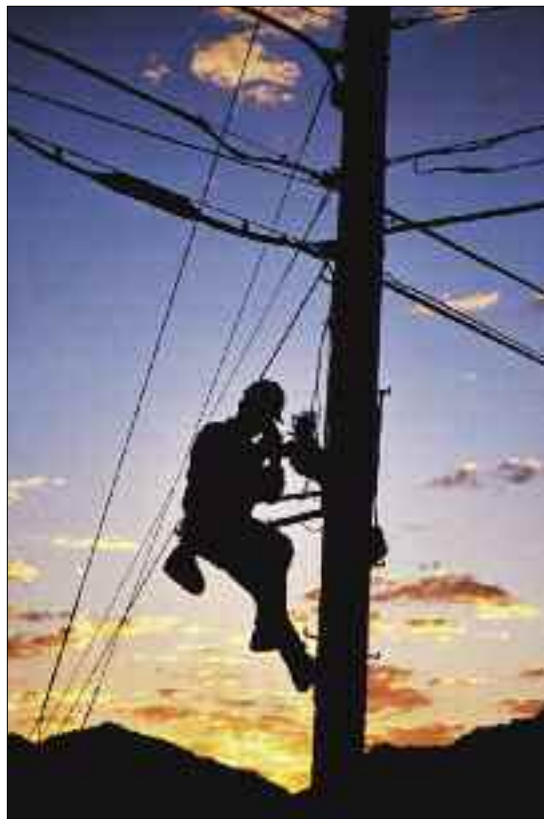
Tras unas palabras de agradecimiento a la encomiable labor realizada por Francisco García García, presidente del Gremio hasta el pasado mes de enero; Gómez Olivares destacó la intensa actividad empresarial desarrollada para afrontar la difícil situación económica y facilitar, con la inestimable ayuda personal y técnica de FREMM, las gestiones y la posición de los instaladores de electricidad. El presidente del Gremio relató las múltiples reuniones con la Dirección General de Industria, Energía y Minas, Iberdrola, SA y Fenie, así como la multiplicación de los servicios y la formación a todos los asociados.

En concreto, con la Dirección General de Industria, Energía y Minas (DGIEM), el Gremio ha solicitado la posibilidad de convalidar los carnet profesionales en alta tensión y, por otra parte, que las empresas puedan compartir los equipos dado su elevado coste. También se ha avanzado en la aplicación informática para la tramitación telemática de memorias técnicas de diseño, puesto en marcha desde julio del 2010; se ha impulsado el seguimiento de los contratos de mantenimiento de instalaciones eléctricas de baja y alta tensión. A todo ello hay que unir la reclamación formal del sector por el nuevo sistema de facturación estimada por Iberdrola a nuestros clientes.

### Empresas autorizadas

Ante la campaña de instalación de ICP's emprendida por Iberdrola, además, se defiende ante la DGIEM la necesidad de que se exija certificado de instalación de ICPM ejecutado por una empresa instaladora autorizada, con el fin de evitar la competencia desleal e intrusismo.

En lo que se refiere a la Ley Ómnibus, que "acaba con los carnets profesionales por los que tanto hemos luchado", expresó Tomás, las ges-



tiones del Gremio han frugado en un modelo de declaración responsable que deberán presentar las empresas que vayan a prestar servicios en materias relacionadas con la seguridad industrial en la Comunidad Autónoma de la Región de Murcia. Una resolución que establece, asimismo, que las empresas inscritas suscribirán anualmente una Póliza de seguro de responsabilidad civil, contratos de trabajo y título del personal habilitado comunicado en la declaración responsable, Tc1 y Tc2, donde se relacione el personal que presta sus servicios en la empresa.

S A F E T Y  
goods  
EQUIPOS DE PROTECCIÓN

PROMOCIÓN  
ESPECIAL  
EMPRESAS  
FREMM



C/ Jose María Lara Carvajal - Parcela 13/46 Pol. Ind. Oeste 30820 Alcantarilla (Murcia)

Tlf.: 968 84 16 15 - Fax: 968 84 47 82 • e-mail: info@safetygoods.es • www.safetygoods.es

En las gestiones ante Iberdrola, los empresarios de electricidad conocieron la campaña de instalación de ICP, que informa a los consumidores sobre sus obligaciones y habilita recargos en la facturación del término de potencia en los casos en que, tras el segundo requerimiento, los clientes se nieguen a instalar dicho elemento.

Tras debatir sobre el cese de la inscripción de las empresas del Gremio Regional de Instaladores Eléctricos en el registro de empresas autorizadas para realizar entronques en las líneas de Iberdrola, el presidente informó a la Asamblea del Gremio que la distribuidora está exigiendo los certificados expedidos por la DGIEM para aquellas instalaciones en las que se instala el ICP-M, con o sin caja, sin incremento de potencia. Este hecho se ha informado a la DGIEM y entienden que se debe solicitar. Esta medida protege al usuario y se ajusta a la reglamentación vigente, pues se trata de un trabajo que debe realizarse por parte de una empresa instaladora autorizada.

Otros asuntos tratados con Iberdrola han sido la tramitación de expedientes de suministro; las

ofertas de Iberdrola a clientes para la instalación de baterías de condensadores; y el suministro de energía para nuevas instalaciones, así como el desvío de líneas; y la homologación en MT

En relación a la Federación Nacional de Electricidad, Tomás Gómez destacó la participación de Murcia en la puesta en marcha de la comercializadora de energía "FENIE ENERGÍA, SA", así como en el debate de la nueva Ley de Morosidad y el Reglamento de ICT'S.

A nivel interno, el Gremio, informó el dirigente empresarial, ha celebrado diez Juntas Directivas y tres reuniones de empresas mantenedoras de alta y baja tensión tratándose múltiples asuntos, destinados todos ellos a fortalecer sus empresas y autónomos.

En el terreno de la formación, el Gremio ha desarrollado veinte jornadas técnicas con diferentes fabricantes de material eléctrico; doce cursos de desempleados, y más de cien cursos de reciclaje sobre instalaciones de enlace, trabajos en tensión, autómatas programables, instalaciones automatizadas, mantenimiento de baja y alta tensión, prevención, etc...

## MONTADOS EN EL COCHE ELÉCTRICO

El coche eléctrico generará negocio entre los instaladores eléctricos, según pone de manifiesto Tomás González Olivares, presidente del Gremio Regional de Instaladores Eléctricos.

En concreto, se está modificando el reglamento electrotécnico de baja tensión con el fin de contemplar una ITC-BT-052 nueva sobre las instalaciones para la recarga de los coches eléctricos. La nueva normativa prevé que los nuevos edificios dispongan de instalaciones y canalizaciones para la recarga de los coches eléctricos.

A título informativo, González Olivares avanza que se establecerán cuatro modos:

- Modo 1: Toma shuco de 16A.
- Modo 2: Adaptador con caja de control para la limitación de carga entre la toma de corriente y la batería del coche.
- Modo 3: Sistema SAVE, que se trata de un sistema de alimentación con carga lenta.
- Modo 4: El equivalente a una gasolinera ("electrolinera"), con una carga del 80 al 85% de la batería en unos 10 ó 15 minutos.



**ELEVACIÓN  
MANTENIMIENTO  
GRÚAS SL**



**902 366 264**





**VERLINDE**  
LIFTING EQUIPMENT

PÓRTICOS  
POLIPASTOS  
PUENTES GRÚA  
PLUMAS GIRATORIAS  
S.A.T. MURCIA, ALICANTE, ALMERÍA



web: [www.elemag.es](http://www.elemag.es)  
e-mail: [info@elemag.es](mailto:info@elemag.es)

**Ctra. de Mazarrón, Km. 10 - Cuesta Blanca (Cartagena)**

# Seguridad en los andamios

**FREMM DIVULGA LA NECESIDAD DE PONER TODOS LOS MEDIOS PARA PREVENIR**

**A**vanzar en la seguridad tanto en la utilización como el manejo de los andamios fue el objeto de una reunión celebrada en FREMM el pasado 23 de marzo. El director del Instituto de Seguridad y Laboral, Tomás Pérez Fuentes, analizó junto a los fabricantes e instaladores de andamios de la Región de Murcia las causas de los últimos accidentes y las medidas a implantar para su prevención.

Antonio Morente Jefe de Seguridad del Instituto, Diego Martínez Rafecas, Jefe de la Inspección de Trabajo y Miguel Ángel López Sánchez, Jefe de Seguridad Industrial de la Dirección General de Industria, Energía y Minas explicaron a todos los asistentes las medidas de seguridad que deben poseer las empresas.

Los andamios modulares constituyen uno de los equipos de trabajo de más utilización en las obras de construcción, por lo que es preciso incidir en una utilización segura de estos equipos de trabajo ya que, en demasiadas ocasiones, tanto su montaje como sus condiciones de uso no se ajustan a las instrucciones de los fabricantes, ni a las condi-



**DE INTERÉS.** Aspecto de la jornada celebrada en FREMM.

ciones de seguridad establecidas en la actual legislación ni por las buenas prácticas.

A los asistentes se les entregó un vídeo sobre los riesgos de trabajo en altura, elaborado por CROEM con la colaboración del ISSL.



## CARRIÓN

INGENIERÍA Y ESTRUCTURAS EN ACERO, S.L.



C/ La Perla, nº 13 - P. I. El Cortijo - Alguazas (Murcia) • C.P.: 30.560 - Telf.: 968 620749 - Fax: 968 621019  
e-mail: [estructurascarrion@estructurascarrion.com](mailto:estructurascarrion@estructurascarrion.com) • [www.estructurascarrion.com](http://www.estructurascarrion.com)



**SERVICIO DE GRÚA 24 HORAS**

**☎ 902 20 05 03**

Oficinas: Avda. Zarandona, 11  
30160 MONTEAGUDO - MURCIA (España)  
Telf. 968 85 22 56 (4 líneas)  
Fax 968 85 22 52

**TRÁFICO DE VEHÍCULOS**

**☎ 902 11 33 23**

Parking Autopista A-7 • Salida 84  
30110 CABEZO DE TORRES - MURCIA  
Telf. 968 85 83 23 - Fax 968 85 81 21

**TRANSPORTE INTERNACIONAL DE VEHÍCULOS, MAQUINARIA, CARAVANAS Y MÓDULOS VIVIENDA**

# Toda una vida comprometidos con el reciclaje.

**Hi****HERMANOS INGLÉS, S.A.****POZO ESTRECHO**

Ctra. Torre Pacheco, s/n  
30594 Pozo Estrecho, Cartagena  
Telf: 968 556 377 - Fax: 968 556 576  
hermanosingles@hermanosingles.com

**ALHAMA DE MURCIA**

Pol. Ind. Las Salinas  
Avda. Europa, nº 91/26  
30840 Alhama de Murcia  
Telf: 968 638 162 - Fax: 968 638 168  
alhama@hermanosingles.com

[www.hermanosingles.com](http://www.hermanosingles.com)



Rede de oficinas y proveedores



## RECUPERACIONES CANO-INGLÉS, S.L.

- RECUPERACION DE CHATARRA Y METALES
- PRENSADO DE COCHES

Carril de Cañete s/nº, Apdo. 170, C.P. 30100 Espinardo (Murcia)  
Telf.: 968 830 913 / Fax: 968 305 756



# Ser responsable se demuestra año tras año

**LA OBLIGATORIEDAD DE PRESENTAR ANUALMENTE LA DOCUMENTACIÓN QUE ACREDITE LA VERACIDAD DE LA DECLARACIÓN RESPONSABLE PROTEGE A LAS EMPRESAS LEGALES**

**L**a Dirección General de Industria, Energía y Minas ha establecido, en una Resolución que aparece en el Boletín Oficial de la Región de Murcia el 5 de abril, que las empresas afectadas deben presentar documentación anualmente. Este requisito es un magnífico instrumento para luchar contra la economía su-

mergida, preservando y potenciando la profesionalidad de las empresas industriales legales.

La medida, en concreto, afecta a las empresas que vayan a prestar servicios en materias relacionadas con la seguridad industrial en la Comunidad Autónoma de la Región de Murcia (BORM nº 78 de 05/04/11).



## FREMM LE AYUDA

FREMM ayudará a todas aquellas empresas de servicios, en materias relacionadas con la seguridad industrial, que deben cumplimentar un Modelo de Declaración Responsable, conforme la resolución que se publica en el Boletín Oficial de la Región de Murcia del 5 de abril.

Se detalla el modelo de declaración responsable mediante el cual la persona titular de una actividad empresarial o profesional declara, bajo su responsabilidad, que cumple con los requisitos establecidos en la normativa vigente, que dispone de la documentación que así lo acredita y que se compromete a mantener su cumplimiento durante la vigencia de la actividad.

Desde FREMM estamos a su disposición para cumplimentar correctamente el expediente, y por supuesto, le recordaremos en diciembre esta circunstancia.

Los puntos clave de la resolución son los siguientes:

**1.** Establecer el **modelo de declaración responsable** mediante el cual la persona titular de una actividad empresarial o profesional declara, bajo su responsabilidad, que cumple con los requisitos establecidos en la normativa vigente, que dispone de la documentación que así lo acredita y que se compromete a mantener su cumplimiento durante la vigencia de la actividad.

**2.** Anualmente, dentro del mes de enero, las empresas afectadas que figuren inscritas en la Dirección General de Industria, Energía y Minas, deberán presentar en esta Dirección General copia compulsada de la siguiente **documentación**:

- Póliza del seguro de responsabilidad civil.
- Contratos de trabajo del personal habilitado comunicado en la declaración responsable (instaladores, técnicos, soldadores, etc.)
- Título del personal habilitado comunicado en la declaración responsable.
- TC1 y TC2 donde se relacione el personal que presta sus servicios en la

empresa, donde debe aparecer la persona o personas habilitadas.

Quedan excluidos de este requisito los talleres de reparación de vehículos automóviles.

**3.** El **personal habilitado** comunicado en la declaración responsable no podrá ejercer su actividad en más de dos empresas, independiente del campo reglamentario de las mismas, excepto para empresas instaladoras de líneas de alta tensión, que solo podrá ejercer su actividad en una sola empresa.

**4.** Los interesados podrán solicitar a esta Dirección General que le expida un **certificado de habilitación profesional** para actuar en aquellas materias en las que sea competente, en base a la titulación y competencia que posea.

**5.** Las empresas que ya hubieran sido autorizadas a la fecha de entrada en vigor del RD 560/2010 podrán seguir realizando la actividad para la que fueron autorizadas sin que deban presentar la declaración responsable regulada en esta resolución. Estas empresas serán **inscritas de oficio** en el Registro Integrado Industrial regulado en el título IV de la Ley 21/1992, de 16 de julio, de Industria y en su normativa re-

glamentaria de desarrollo, a partir de los datos contenidos en la autorización y remitidos, en su caso, por la correspondiente comunidad autónoma. En su caso, las Administraciones Públicas podrán solicitar la información necesaria para completar su incorporación al mencionado registro.

**6.** Las empresas instaladoras y mantenedoras que, a la entrada en vigor del RD 249/2010, figuren inscritas en el registro de empresas de la correspondiente comunidad autónoma, quedarán **automáticamente habilitadas** para el ejercicio de la actividad profesional en todo el territorio español y quedarán inscritas de oficio en el registro de empresas instaladoras o mantenedoras que se establece en el artículo 39 del Reglamento de Instalaciones Térmicas en los Edificios aprobado por el Real Decreto 1027/2007, de 20 julio.

**7.** Las empresas instaladoras y mantenedoras que, a la entrada en vigor de los reales decretos 249/2010, 560/2010 y 138/2011, estuviesen inscritas en el registro de empresas de esta Dirección General, dispondrán de un **plazo de un año** para adaptarse a lo indicado en el punto 3 de esta resolución.

# FREMM le abre el hogar digital

**LOS INSTALADORES YA ESTÁN PREPARADOS PARA IMPULSAR LAS TELECOMUNICACIONES EN SU CASA**



**L**os instaladores de FREMM ya se encuentran preparados para impulsar las telecomunicaciones en el interior de los edificios, tal y como contempla el nuevo reglamento sobre Infraestructuras Comunes de Telecomunicaciones (ICT), que fue publicado el pasado 1 de abril en el Boletín Oficial del Estado.

*El reglamento sobre Infraestructuras Comunes de Telecomunicaciones (ICT) favorecerá la introducción en los edificios de nueva construcción de las redes de acceso ultrarrápido, capaces de proporcionar velocidades de más de 100 Mbits por segundo, así como conectar a los hogares con el futuro.*



El nuevo reglamento incluye como infraestructura adicional en los edificios la fibra óptica y el cable coaxial, para facilitar que los usuarios puedan contratar los servicios de telefonía, banda ancha y televisión, y favorece la introducción de las funcionalidades del Hogar Digital en las viviendas.

Las mejoras en las funcionalidades de las ICT reactivarán la actividad económica y el empleo al impulsar las inversiones de los operadores en nuevas redes y servicios y ofrecer más oportunidades a las empresas fabricantes e instaladoras de equipamiento para las ICT.

Las ICT suponen la construcción e instalación en los edificios de recintos destinados a albergar los equipamientos de telecomunicaciones, canalizaciones y demás elementos necesarios para los cableados interiores, cableado de las diferentes redes (par de cobre, cable coaxial y fibra óptica), antenas y cableado para la recepción del servicio de radio y televisión. Por su parte, los operadores despliegan sus redes hasta la entrada del edificio, y desde ahí llegan hasta los recintos destinados al equipamiento donde se produce la interconexión con las redes ICT.

## Principales novedades

El reglamento aprobado hoy por real decreto actualiza el anterior (Real Decreto 401/2003) para incluir la fibra óptica y el cable coaxial (además del tradicional par de cobre) entre las redes de acceso a los edificios, en línea con los objetivos de la Agenda Digital Europea. Además, actualiza la normativa técnica sobre radio y televisión para adecuarla al escenario de la TDT. Este nuevo reglamento afecta a todo tipo de viviendas tanto libres como de protección oficial.

Además, el nuevo reglamento introduce los elementos necesarios

## La fibra óptica y el cable coaxial cambiarán su vida y su domicilio

para que las ICT puedan ser diseñadas de forma tal que resulte sencilla su evolución y adaptación a concepto de Hogar Digital y a la obtención de los beneficios que éste proporciona a sus usuarios: mayor seguridad, ahorro y eficiencia energética, accesibilidad, etc. La adaptación a los estándares de Hogar Digital es voluntaria por parte del promotor.

En este sentido, el reglamento incluye la forma de clasificar las viviendas, de acuerdo a las funcionalidades y dispositivos de Hogar Digital que puedan incorporar. De esta forma, se ofrece un marco de referencia, basado en parámetros totalmente objetivos, que permitirá a los promotores y a las administraciones públicas evaluar las edificaciones, mientras que los compradores finales de viviendas contarán con una información contrastable en esta materia.

Las infraestructuras comunes de telecomunicaciones nacen en el marco del proceso de liberalización del sector. Así, el Reglamento de ICT aprobado hoy facilita el derecho de los ciudadanos a acceder a cualquier operador de telecomunicaciones que preste servicio en la zona y asegura la competencia efectiva entre operadores al proporcionar igualdad de oportunidades para ofrecer sus servicios hasta los clientes.

## Impacto económico

Para atender la demanda de nuevas aplicaciones y servicios (televisión de Alta Definición, Internet ultrarrápido, videollamadas de Alta Definición, televisión en 3D, Teletrabajo, Teleasistencia, etc...), los operadores de telecomunicaciones están iniciando el despliegue de nuevas infraestructuras de acceso rápido y ultrarrápido a Internet y fomentando el despliegue de las redes NGA (Next Generation Acces), capaces de proporcionar velocidades superiores a los 100 Mbits por segundo, muy por encima de las proporcionadas por las redes actuales.

El despliegue de estas infraestructuras resulta esencial para el desarrollo social y económico de España y va a contribuir de forma destacada a la generación de actividad económica y de empleo. En este sentido, los operadores de redes fijas y de comunicaciones móviles están diseñando sus planes de futuro con importantes inversiones en las infraestructuras de acceso ultrarrápidas. En conjunto, estos operadores han anunciado inversiones que solo en este tipo de redes superan los 2.500 millones de euros anuales. Además, las nuevas infraestructuras impulsan a los operadores a ofrecer nuevos productos y servicios de comunicaciones a los ciudadanos, basados en el mayor ancho de banda.

Adicionalmente, la actualización de los edificios antiguos para dotarles de la nueva ICT, instalando fibra óptica hasta el hogar, incidirá de forma positiva en el empleo, ya que las empresas instaladoras deberían contratar nuevo personal especialista en tecnologías ópticas, mientras los operadores tendrán que incorporar personal para el despliegue de sus redes hasta los edificios. En total se estima que estas actividades generarán unos 20.000 nuevos empleos.

**Su empresa también puede ser  
SOCIO de las pymes del Metal**



**Entre en el universo  
de FREMM, con 3.500  
empresas, donde todo  
SON VENTAJAS**

## Socios Protectores



• Contactar con las 3.500 empresas y 50 asociaciones de la FREMM a través de la web o de sus diferentes medios de comunicación.

• Lanzar sus productos en los numerosos cursos que se imparten en el Centro de Formación de la FREMM, donde los jóvenes, trabajadores o próximos a insertarse en el mercado laboral, son los protagonistas.

• Inclusión del logotipo de Socio Protector en la página principal de la web de FREMM, con acceso a la información de contacto de la empresa y posibilidad de establecer un enlace directo con la propia web.

• Insertar sus comunicaciones y sus productos en el Boletín Electrónico de FREMM y en la revista FREMM, previa autorización del Departamento de Comunicación.

• Enlace al listado de socios protectores con acceso a la información de contacto de la empresa y posibilidad de establecer un enlace directo con su propia web.

• Especial mención de la incorporación de su empresa como Socio Protector en la revista FREMM.

• Acceso gratuito a las instalaciones de FREMM para la presentación de sus productos, servicios y jornadas técnicas.

• Recepción de todos los números de la revista FREMM.

• Acceder a los beneficios de los convenios de FREMM con diferentes empresas: telefonía, viajes, combustible, vehículos, etc.

• Contratar acciones de comunicación con descuentos especiales.

**¿Aún estás fuera de órbita,  
no eres socio protector de FREMM?**

**¡Vuela con nosotros...contacta ya!**

**alberto@fremm.es**

**Teléfono: 968 93 15 02**

**www.fremm.es**

## Nuevos Socios Protectores



**LASER MOLINA S.L.**

[www.lasermolina.com](http://www.lasermolina.com)

Laser Molina, fue pionera en la región incorporando dos máquinas de corte por láser, con capacidad de corte hasta 25 mm. de espesor en Hierro y Acero inoxidable, además de poder cortar 10mm. de espesor en Aluminio.

Con un plazo superior, podremos ofrecer un formato mayor de chapa 4000x2000, en todos los materiales.

**PLEGADO DE MATERIALES**

Gracias a la tecnología de última generación, nuestras plegadoras pueden ensamblar piezas simples a complejas.

Se puede simular el proceso de plegado en 3D para verificar las secuencias de plegado y de esta forma representar la pieza antes de invertir en la fabricación de la misma. Podemos desarrollar conjuntos de varias piezas en una sola pieza, reduciendo de esa forma trabajos de ensamblaje, dando a la pieza el diseño y la precisión requerida.

**CADCAM**

El sistema informático, integrada por hardware y software de última generación, permite la creación directa de las piezas desde un archivo en formato CAD, tanto si los procesos y requisitos se adaptan a especificidades particulares ya desarrolladas por el cliente, como si desde que el departamento de ingeniería de LASER MOLINA, S.L. lo desarrolla.

Ofrecer a nuestros clientes la posibilidad de poder fabricar cualquier pieza, es nuestro mayor compromiso. Cuanto más compleja sea la pieza mayor es nuestro compromiso para poder realizarla.

Disponemos de biblioteca CAD, donde quedan guardadas todas las piezas fabricadas con un código único. Teniendo la posibilidad de su posterior fabricación conservando todas las características de la pieza.



Pedregora Industrial El Tuvado, Ctra. Madrid - Cartagena, Km. 381 Abarico de Conesa, 2007 30030 Molina de Segura - Murcia  
Tel: 968 64 69 67 - Fax 968 38 65 74 e-mail: [lasermolina@lasermolina.com](mailto:lasermolina@lasermolina.com)

**Productos y Servicios  
para la Fabricación  
y Mantenimiento Industrial**



MURCIA 968 89 41 62

LORCA 968 47 70 90



FAG

FESTO



LOCTITE



LA MAGDALENA

LORCH

SAMOA



[www.repuestosmurcia.com](http://www.repuestosmurcia.com)



ESPECIAL PARA

TRABAJADORES DE LAS EMPRESAS  
AFILIADAS A FREMM

## DKV SELECCIÓN

*Aseguramos su salud  
por 26 Eur.*

Por sólo 26 Eur al mes puede suscribirse a uno de los seguros de Asistencia Sanitaria de primer nivel.

DKV Selección le ofrece una atención personalizada en su localidad a través de un cuadro médico en la zona y puede complementarlo con los dos consultorios que DKV dispone en Murcia y Mazarrón. Este seguro se completa con un servicio permanente de ambulancias para traslados urgentes los hospitales concertados así como con la asistencia de urgencias tanto en el resto de España como en el extranjero.

*¡Vive la Salud!*



**DKV**  
SEGUROS MÉDICOS

## COBERTURAS ESPECIALES

Medicina general, Pediatría y A.T.S.; Especialidades médicas (alergología, Aparato digestivo, Cardiología, Cirugía general, Dermatología, Endocrinología, Geriátrica, Ginecología, Medicina interna, Nefrología, Odonto-estomatología, Oftalmología, Otorrinolaringología, Psicología, Psiquiatría, Reumatología, Tocología, Traumatología y Urología); Medios de diagnóstico; Hospitalización y Cirugía; Urgencias y ambulancias y cobertura dental franquiciada.

## CONDICIONES ESPECIALES

Oferta especial para los trabajadores de cualquier empresa afiliada a FREMM, cónyuges e hijos.

Sin copago por acto médico.

Los asegurados deberán acreditar que su empresa se encuentra afiliada a FREMM.

## PARA MÁS INFORMACIÓN:

De 9 a 14:30 h.  
Avenida Ronda Norte nº 16 Entlo  
Escal. 12da.  
30009 Murcia  
SRTA. YOLANDA CAPEL  
yolanda.capel@dkvseguros.es  
Tel: 968 274 810  
Fax: 968 293 217

a member of **MUNICH HEALTH**



# CLIMA & GAS

## VENTILACIÓN · CLIMATIZACIÓN

LIDERANDO  
EL MERCADO  
DE LA  
CLIMATIZACIÓN

Avda. Francisco Salzillo,  
parc. 30/20  
30169 San Ginés (Murcia)  
© 968 826 502  
Fax: 968 826 503

[www.climaygas.es](http://www.climaygas.es)

[www.airzone.es](http://www.airzone.es)



Distribuimos Sistemas de zonificación

24° **AIRZONE**

## SERVICIOS

Los empresarios que manejan información sobre personas físicas –como pueden ser direcciones de clientes y proveedores o, entre otros listados y documentación, las nóminas de los trabajadores– deben proteger estos datos según la "Ley de Protección de Datos". Una norma que afecta a todas las empresas y que castiga el incumplimiento con importantes sanciones.

No es necesario contratar un consultor especializado para llevar a cabo las medidas que exige la normativa, que ge-



# A salvo de los datos

## TODAS LAS EMPRESAS DEBEN CUMPLIR CON LA LEY DE PROTECCIÓN DE DATOS

neralmente son de carácter básico. Con ayuda de un informático y de FREMM, las empresas del metal pueden llevar a cabo la adaptación sin coste alguno.

### Pasos

Primer paso: Registrar su archivo/s informáticos o manuales (contabilidad, gestión empresarial, personal ...) en la Agencia de Protección de Datos.

Este trámite es totalmente gratuito y lo puede efectuar desde la web siguiente:

[https://www.agpd.es/portalwebAGPD/canalresponsable/inscripcion\\_ficheros/Notificaciones\\_tele/obtencion\\_formulario/common/pdfs/Titularidad\\_Privada.pdf](https://www.agpd.es/portalwebAGPD/canalresponsable/inscripcion_ficheros/Notificaciones_tele/obtencion_formulario/common/pdfs/Titularidad_Privada.pdf)

Segundo paso: Elaborar el documento de seguridad donde se describen las medidas a llevar a cabo.

FREMM ha elaborado un "Documento de Seguridad", que está a disposición de todos los socios y que usted deberá rellenar con sus datos particulares, adaptado a las necesidades básicas de las empresas del Metal.

No obstante, si la inscripción de los ficheros o la cumplimentación del manual le generan duda, póngase en contacto con la Economista de FREMM, María José Aragón, teléfono 968931502/968931405, con siguiente e-mail: [mjaraгон@fremm.es](mailto:mjaraگون@fremm.es), para que le asista personalmente en todo el proceso.



Agradecemos la confianza depositada en la empresa por nuestros clientes, gracias a los cuales se nos a otorgado el PREMIO METAL 2008-09 en la modalidad de SERVICIOS.

## MUCHAS GRACIAS A TODOS

### Nuestras oficinas en MURCIA:

Avda. Juventud, nº 15  
30110 – Cabezo de Torres  
Tfno: 968 85 68 28  
Fax: 968 85 66 17

[www.coversa.com](http://www.coversa.com)

### Nuestros Servicios:

- Mantenimiento de Alta Tensión
- Mantenimiento de Baja Tensión
- Termografías
- Grupos Electrógenos
- Evaluación de aislamientos
- Ensayos de alto potencial

Acuerdo FREMM-ING Nationale-Nederlanden

# ING abre sus puertas al Metal

## GRANDES VENTAJAS PARA LOS SOCIOS DE FREMM

Las empresas asociadas a la FREMM ya pueden beneficiarse de los productos y servicios de ING Nationale-Nederlanden. El acuerdo preferencial fue suscrito por Ana Vizán Rodríguez y Juan Cañellas Balanza, por parte de la compañía holandesa, y Arsenio Sánchez Navarro, en representación de la Federación Regional de Empresarios del Metal de Murcia. Todas las empresas de FREMM accederán al servicio de asesoramiento personalizado y gratuito de ING Nationale-Nederlanden.

Para ello, ING Nationale-Nederlanden pone a su disposición un conjunto de soluciones que se adaptan con total flexibilidad a sus necesidades de ahorro, vida, inversión, seguridad... con una amplia variedad de productos. Los asesores personales de ING Nationale-Nederlanden le ampliarán sin compromiso toda la información que pueda necesitar sobre cualquier producto que precise, así como sobre el resto de soluciones y servicios que ofrecen.

El convenio refuerza las ventajas de ser socio de FREMM, ya que abre las puertas de la empresa a una empresa líder e innovadora en su segmento, como es el caso de ING.



**PREFERENCIAL.**  
Arsenio Sánchez Navarro, flanqueado por Juan Cañellas y Ana Vizán.

### Atención personalizada

C/ Carlos III, 2 bajos  
30800 Murcia (Murcia)  
Teléfono: 968 281 628  
Fax: 968 281 846



### Plan Futuro Garantizado

### Ahorro garantizado y protección a su medida

Gracias al convenio de colaboración entre FREMM y la empresa aseguradora **ING Nationale-Nederlanden**, todos los socios podrán beneficiarse de asesoramiento personalizado totalmente gratuito así como una variedad de productos financieros adaptados a su medida. Para más información acérquese a nuestra oficina **C/Carlos III, 2 bajos (Murcia)** o bien llámenos al teléfono **968 281 628**.

ING NATIONALE-NEDERLANDEN

ING 

[www.ingnn.es](http://www.ingnn.es)

# Azor

GESTIÓN Y RECICLADO DE  
BATERÍAS USADAS DE AUTOMOCIÓN  
Y SUBPRODUCTOS DE PLOMO

**SERVICIO DE RECOGIDA  
DE BATERÍAS USADAS  
968 30 70 25**

PREMIO MERCURIO  
A LA INDUSTRIA 1996

AYÚDANOS A COLABORAR  
CON EL MEDIO AMBIENTE



P. AZOR, S.A. - Ctra. de Madrid, km. 387 - Apdo. nº 73  
Teléfono 968 30 70 25 - Fax 968 83 59 12  
30100 ESPINARDO (Murcia)

# TERMOCLIMA

## CLIMATIZACION

*“Especialistas en buen aire”*

C/ Calasparra, 3 - Pol. Industrial La Polvorista - 30500 MOLINA DE SEGURA (Murcia)  
Teléfono Atención al Cliente: **902 270 260** - Fax 968 389 139  
www.termoclima.es ~ E-mail: termoclima@cajamurcia.es

# HORPRE S.A.

MAQUINARIA PARA PREFABRICADOS DE HORMIGÓN

Avda. Mario Spreáfico, 78 • 30600 ARCHENA (Murcia) SPAIN  
Tels.: (34) 968 670 364 - 968 670 388 • Fax: (34) 968 671 996  
E-mail: horpre@horprearchena.com  
http://www.horprearchena.com



# INDUSTRIAS DAVID

aperos de alta tecnología

Polígono Industrial Urbayeda  
Tfno: 968 718 119  
www.industriasdavid.com



# FONDONAL, S.L.

## INSTALADORA

FONTANERÍA - GAS - CALEFACCIÓN - PISCINAS  
AIRE ACONDICIONADO - RED CONTRA INCENDIOS  
RIEGOS POR GOTEO - HIDRAULICOS



Juan José Sánchez Berrem  
Móvil: 606 973 410

C/ Maza, 794 - 30130 EL REAL (Murcia)  
Tel: 968 68 10 117 Fax: 968 68 94 23

# FONTANERÍA Y CALEFACCIÓN

# JS JAVIER SOLA

C/ LOS BELLEZAS, Nº 3  
30150 LOS GARRIS (MURCIA)  
TELEF: 609 605 155  
FAX: 968 874 953



# DESGUACE SOTO

Carretera de Sucina, km. 1 - SAN JAVIER (Murcia)  
Teléfono y Fax: **968 19 05 31** - Móvil: **637 55 33 86**  
m.angel@desguacesoto.com - www.desguacesoto.com

SUMINISTROS

# OTON



S.A.

## MAQUINARIA Y HERRAMIENTAS PARA AUTOMOCIÓN E INDUSTRIA

ESTAMOS A SU DISPOSICION EN NUESTRAS INSTALACIONES DE LA AVDA. CIUDAD DE ALMERIA (Ctra. de Alcantarilla) CON NUESTRA AMPLIA GAMA DE MAQUINARIA Y HERRAMIENTA PARA AUTOMOCION E INDUSTRIA.

**¡CON LA GARANTIA DE LAS MEJORES MARCAS!**

ELEVADORES DE AUTOMOVILES DOS Y CUATRO COLUMNAS MARCA **RAVAGLIOLI**  
EQUIPOS DE LAVADO Y ENGRASE MARCA **ISTOBAL**  
PUENTES Y TUNELES DE LAVADO MARCA **ISTOBAL**  
MAQUINARIA PRE-ITV MARCA **MAHA**  
EQUIPOS DE DIAGNOSIS  
MAQUINARIA PARA NEUMATICOS: DESMONTADORAS, EQUILIBRADORAS **SICAM**  
EQUIPOS PARA CHAPISTA, BANCADA DE MEDIDAS Y DE UTILES **CODHE**  
CABINAS DE PINTURA Y PLATAFORMAS DE LIJADO MARCA **USI**  
COMPRESORES DE AIRE, EQUIPOS DE SOLDADURA, ETC...  
HERRAMIENTA MANUAL DE ALTA CALIDAD Y RESISTENCIA  
UTILLAJE ESPECIAL PARA LA AUTOMOCION  
Y UN LARGO ETC...

**¡VISITENOS!**

Avda. Ciudad de Almería, 166 • 30010 MURCIA  
☎ 3113 • ☎ **968 34 03 50** • Fax: 968 26 75 23

# DERIMET DM

## CEUTI S.L.

• trabajos de mantenimiento • pintura • trabajos de soldadura  
• aire acondicionado • reparación de vehículos  
• maquinaria para industria • maquinaria para agricultura

POL. IND. LOS TORRADES • C/ ASTURIAS, PARC. 15, Nº 110  
30562 • CEUTI / Murcia / Spain  
Contacto: 968 678 876 - Fax: 968 678 834  
www.derimet.com

# El Metal crece

EL PRIMER TRIMESTRE LAS EMPRESAS DEL METAL AUMENTAN SU ACTIVIDAD UN 2,8

La actividad productiva del Metal, medida por el Indicador Compuesto del Metal (ICM), aumentó un 2,8% en el primer trimestre de 2011 después de los incrementos interanuales de marzo y febrero, en ambos casos un 2,3% y del 3,9% en enero. En el primer trimestre de 2010, la producción del Metal amentó un 2,6% y en la media del conjunto del año tan sólo subió un 0,4%.

En lo que va de año 2011, cabe destacar el aumento de la producción en todas las ramas del Metal, excepto en la fabricación de productos informáticos, electrónicos y ópticos, en la fabricación de otro material de transporte. Según la EPA sectorial (CNAE2009) el número de ocupados en la Industrial del Metal (divisiones CNAE2009 del 24 al 30 y el 33) alcanzó la cifra de 943.700

## MÁS EXPORTACIÓN

Las exportaciones de productos metálicos en el mes de febrero aumentaron un 18,1% en comparación al mismo mes del año anterior, y después del 29,8 positivo de enero. Se constata que sigue el importante impulso de las exportaciones frente al menor crecimiento de las importaciones, en diciembre un 10% interanual. En la media del año 2011 las exportaciones aumentaron un 23,2% en comparación al mismo período del año anterior y las importaciones crecieron un 11,8%.

Destaca el aumento de las exportaciones de metales comunes. El déficit comercial se reduce hasta febrero un 65%, con -591.49 millones de euros.

personas en el primer trimestre de 2011, lo que supone una caída del -2,5% en comparación mismo trimestre de 2010. En términos absolutos se observa una reducción de 24.300 empleos con respecto al mismo período del año anterior. Recordemos que en el 2010 se perdieron 223.500 puestos acumulados en el año, siendo la media anual inferior al millón de ocupados por primera vez en la última década, alcanzando sólo los 969.00 ocupados. Esta cifra, frente a los 1.025.475 ocupados de media en el año anterior supuso una caída del 5,4%. El número de parados en el primer trimestre de 2011, alcanzó la cifra de 85.700 personas, disminuyendo un 24% y 27.000 personas menos, con respecto a igual trimestre de 2010.

Confemetal



Con el ánimo de proporcionar servicios básicos para una empresa de la forma más óptima y económica posible, nace en Murcia Gereco. Para ello, Gereco concentra a profesionales de distintos gremios, poniendo su capacidad al servicio de sus clientes, y haciendo que mediante la compartición de recursos se logren costes que de manera independiente ninguna empresa podría alcanzar.

Gereco permite a sus clientes usar los siguientes servicios:



**Gestión de llamadas telefónicas:** Con un sistema telefónico basado en la última tecnología, las telefonistas profesionales de Gereco pueden atender cualquier llamada (citas, pedidos, recados, reclamaciones, etc...) El cliente permanece informado en todo momento a través de un registro de llamadas, email y SMS de las llamadas más importantes, y además comunica a su recepcionista las instrucciones a seguir frente a cada llamada.



**Servicio de paquetería,** Gereco se encarga de gestionar los envíos de paquetería y de negociar para ello los precios más competitivos del mercado.



**Servicio de traducción de documentos,** redacción de cartas y mailings en otros idiomas y traducciones telefónicas simultáneas.



**Desarrollo de software a medida** para cubrir las diferentes necesidades que los clientes puedan tener.



**Organización de eventos y viajes** de manera personalizada para cada cliente.

De esta manera, Gereco ofrece sus recursos para apoyar a las empresas en la realización de desempeños que de otra manera requerirían de personal propio.

Sin necesidad de disponer de dicho personal propio, Gereco lo pone a su disposición de forma personalizada proporcionando el mismo servicio a un coste mucho menor.





**INDICADORES DE ACTIVIDAD****Sector del Metal**

	Último período disponible	DATO	% VAR. SMP A.A.	% VAR. del mes anterior	DATO Anual (1)	% VAR. Anual de (1) respecto
<b>PRODUCCION INDUSTRIAL (CNAE-2009)</b>				<b>Rendido</b>	<b>Media</b>	
Indicador Compuesto del Metal (ICM) - (2005=100)	MAR.11 (P)	90,5	2,3	2,3	80,5	2,8
- (24) Metalurgia: fco. Prod hierro, acero y ferrocarriles	MAR.11 (P)	104,2	8,0	7,0	94,5	0,2
- (25) Fabricación productos Metales exc. Maq. y equipo	MAR.11 (P)	83,8	9,1	10,8	74,8	7,6
- (26) Fabricación prod. Informáticos, electrónicos y ópticos	MAR.11 (P)	87,8	-13,3	-22,0	74,1	-15,3
- (27) Fabricación material y equipo eléctrico	MAR.11 (P)	89,9	4,6	11,3	79,2	8,3
- (28) Fabricación maquinaria y equipo n.c.o.p. (*)	MAR.11 (P)	89,5	1,1	18,2	78,9	5,4
- (29) Fabricación vehículos motor, remolques y semirrem.	MAR.11 (P)	94,2	9,8	8,7	85,0	8,7
- (30) Fabricación otro material de transporte	MAR.11 (P)	91,5	13,6	18,8	84,4	12,1
- (33) Reparación e instalación de maquinaria y equipo	MAR.11 (P)	117,8	-16,7	-18,4	95,7	-17,0
<b>PRECIOS INDUSTRIALES (CNAE-2009)</b>				<b>Índice</b>	<b>Media</b>	
Indicador de Precios Sector del Metal - (2005=100)	MAR.11 (P)	115,5	4,0	4,1	115,2	3,6
- (24) Metalurgia: fco. Prod hierro, acero y ferrocarriles	MAR.11 (P)	135,4	18,0	21,7	134,4	19,8
- (25) Fabricación productos Metales exc. Maq. y equipo	MAR.11 (P)	118,8	2,0	1,7	118,4	1,7
- (26) Fabricación prod. Informáticos, electrónicos y ópticos	MAR.11 (P)	96,0	-0,7	-1,3	96,2	-1,0
- (27) Fabricación material y equipo eléctrico	MAR.11 (P)	123,1	5,1	4,3	122,5	4,6
- (28) Fabricación maquinaria y equipo n.c.o.p. (*)	MAR.11 (P)	112,2	0,9	3,8	112,1	0,8
- (29) Fabricación vehículos motor, remolques y semirrem.	MAR.11 (P)	105,5	0,6	3,7	105,4	0,7
- (30) Fabricación otro material de transporte	MAR.11 (P)	105,0	0,2	-3,4	104,9	-0,2

**COMERCIO EXTERIOR (Aduanas)**

					Suma (1)	
Exportaciones Totales (Miles EUROS)	FEB.11	6.799.523	12,3	23,2	82.512.661	15,8
Importaciones Totales (Miles EUROS)	FEB.11	7.787.493	7,3	8,7	81.517.052	8,0
Saldo Comercial Total (Miles EUROS) (+/-)	FEB.11	987.947	17,9	39,7	9.404.191	29,4
Tasa de Cobertura (% export/impor)	FEB.11	87,3	12,3	20,2	89,8	6,3

(1) - Suma o Promedio. Hasta el último dato disponible

(P) - PROMOCIONAL

(\*) - El saldo comercial del mismo periodo del año anterior fue de signo contrario

(1) n.c.o.p. = no clasificado en otras partes

Saldo comercial =&gt; (+) superavit, (-) déficit

**MERCADO DE TRABAJO -Sector Metal**

	Último período disponible	DATO	% VAR. si mismo periodo año anterior	% VAR. período anterior	Dato Media Anual (1)	% VAR. si mismo periodo año anterior
<b>ENCUESTA DE POBLACIÓN ACTIVA</b>						
OCUPADOS INDUSTRIA METAL (CNAE-2009)	1.TRIM.11	843.700	-2,5	-4,1	843.700	-2,5
ASALARIADOS INDUSTRIA METAL (CNAE-2009)	1.TRIM.11	852.500	-1,9	-3,1	852.500	-1,9
TOTAL PARADOS INDUSTRIA METAL (CNAE-2009)	1.TRIM.11	86.700	-24,0	-31,2	86.700	-24,0
TASA DE PARO TOTAL INDUSTRIA METAL (CNAE-2009) (en porcentaje de la población activa y desempleo)	1TRIM.11	8,3%	-2,1	-2,8	8,3%	-2,1

**TRABAJADORES AFILIADOS EN ALTA A LA SEGURIDAD SOCIAL**

<b>TOTAL INDUSTRIA DEL METAL. RÉGIMEN GENERAL Y MINERIA DEL CARBÓN</b>						
	ABR.11	747.954	2,1	-1,7	748.927	2,4
- (24) Metalurgia: fco. Prod hierro, acero y ferrocarriles	ABR.11	83.701	-4,2	-8,8	83.672	-4,7
- (25) Fabricación productos Metales exc. Maq. y equipo	ABR.11	220.629	-3,6	-3,0	221.773	-3,7
- (26) Fabricación prod. Informáticos, electrónicos y ópticos	ABR.11	32.991	3,2	2,1	32.969	1,8
- (27) Fabricación material y equipo eléctrico	ABR.11	50.645	-5,6	-6,5	51.419	-6,0
- (28) Fabricación maquinaria y equipo n.c.o.p. (*)	ABR.11	108.409	-1,7	-1,4	108.277	-2,4
- (29) Fabricación vehículos motor, remolques y semirrem.	ABR.11	145.843	0,2	0,3	145.597	-0,6
- (30) Fabricación otro material de transporte	ABR.11	51.297	3,8	3,5	51.303	4,7
- (33) Reparación e instalación de maquinaria y equipo	ABR.11	63.047	3,4	4,9	63.022	4,0
<b>TOTAL INDUSTRIA DEL METAL. RÉGIMEN AUTÓNOMOS</b>						
	ABR.11	91.839	-3,0	-2,4	91.972	-2,9
- (24) Metalurgia: fco. Prod hierro, acero y ferrocarriles	ABR.11	9.873	-7,0	-6,1	9.948	-6,4
- (25) Fabricación productos Metales exc. Maq. y equipo	ABR.11	36.065	-2,6	-2,5	36.101	-2,9
- (26) Fabricación prod. Informáticos, electrónicos y ópticos	ABR.11	2.268	-2,0	-1,6	2.284	-1,1
- (27) Fabricación material y equipo eléctrico	ABR.11	6.515	-2,8	-2,3	6.532	-2,6
- (28) Fabricación maquinaria y equipo n.c.o.p. (*)	ABR.11	15.137	-5,3	-3,7	15.228	-4,8
- (29) Fabricación vehículos motor, remolques y semirrem.	ABR.11	2.097	-0,8	-0,9	2.095	-0,9
- (30) Fabricación otro material de transporte	ABR.11	1.952	0,6	5,2	1.963	0,1
- (33) Reparación e instalación de maquinaria y equipo	ABR.11	16.026	2,0	0,0	16.823	1,3

(1) - Hasta el último dato disponible

## EMPRESAS

## Últimas ofertas laborales

EMPLEO

Puesto de trabajo	Nº Ofertas
Calefacción, Climatización y Frío Industrial	4
Mecánica Maquinaria	4
Electricidad	1
Automoción	7
Ingeniería Técnica y Superior	2
Soldadura	1
Cerrajería y Carpintería Metál.	3
Comercial	4
Gas	1
Aprendiz y peón todos oficios	2
Telecomunicaciones	2
Seguridad privada	1
Otros oficios	1
Delineante	2
Fontanería	1

## TRABAJADORES

## Últimas demandas laborales

Puesto de trabajo	Nº Ofertas
Calefacción, Climatización y Frío Industrial	62
Mecánica Maquinaria	69
Electricidad	99
Automoción	66
Ingeniería Técnica y Superior	102
Soldadura	74
Fontanería	25
Electrónica	31
Gas	12
Administración	394
Comercial	41
Chófer y repartidor	87
Delineante	35
Otros oficios	106
Almacén	78
Energías Renovables	65
Aprendiz y peón todos oficios	55
Cerrajería y Carpintería Metál.	35
Telecomunicaciones	31
Seguridad privada	29
Instalador de puertas autom.	9
Joyería	5

## PROFESIONALES REGISTRADOS

APARTADO DE PROFESIONALES EN [WWW.FREMM.ES](http://WWW.FREMM.ES)

CONTRATACIÓN

Almacenistas de Hierros (1) / Cerrajeros (1) / Comercial (2) / Distribuidores de Carburantes y Combustibles (2) / Electricistas (16) / Energías Renovables (9) / Estructuras Metálicas (2) / Fontaneros (3) / Instalaciones Contra Incendios (6) / Instaladores/Mantenedores de Frío y Calor (15) / Instaladores/Mantenedores de Gas (4) / Mecánicos de Automóviles (4) / Puertas Automáticas (3) / Reparadores/Mantenedores de Neumáticos (1) / Rótulos Luminosos (1) / Sistemas de Seguridad (3) / Telecomunicaciones (6) / Venta y Reparación de Motocicletas y Ciclomotores (1)

# Bolsa de trabajo y portal de profesionales de FREMM

## Donde **TODOS** ganamos

Empresarios  
Trabajadores  
Desempleados  
Jóvenes  
Mayores  
Familia  
Sociedad...

Todas las ofertas y demandas de EMPLEO y ofertas de profesionales, sólo tecleando [www.fremm.es](http://www.fremm.es)



**CONTROLDEUDA.ES**

Base de Datos Multisectorial de Morosos

**Controldeuda es una plataforma Web** donde tiene su espacio reservado, al que sólo usted accede mediante clave y contraseña.

**El sistema le avisa diariamente, de aquellos clientes que constituyen su cartera y tienen deudas impagadas** con otras empresas.

**Conozca el posible grado de morosidad de sus clientes** y evite situaciones de impagados o fallidos.

**Asociados FREMM**

Visite [www.controldeuda.es](http://www.controldeuda.es)  
y suscribese por sólo 12€ mensuales



**CONTROLDEUDA.ES**

# Aire Acondicionado Junkers Inverter DC y clasificación energética A



Climatización eficiente en frío y calor con ahorro energético todo el año. Aire para el hogar, confort para la familia.

Junkers amplía su oferta con su nueva gama de Aire Acondicionado doméstico; respetuosa con el medio ambiente y fácil de instalar. Una variedad de productos con refrigerante ecológico R410a: Splits 1x1 (2,6; 3,5; 5,3 y 6,5 kW); unidades interiores para Multi splits Murales, Suelo - Techo, Cassette y Conductos, y unidades exteriores 2x1, 3x1, 4x1.

[www.junkers.es](http://www.junkers.es)

 **JUNKERS**  
Grupo Bosch