



## Objetivo de “**encuentra TU SITIO**”



Proporcionar asesoramiento e información a la localización de proyectos empresariales en la Región de Murcia.

Que cualquier empresa por pequeña o grande que sea, que tenga interés en desarrollar un proyecto empresarial en la Región de Murcia, encuentre una localización a su medida.

¿Tienes un proyecto empresarial, no importa el tamaño?

¿Buscas dónde localizarlo?

Puedes ir de la mano de la administración hasta conseguir ponerlo en marcha



# Cuantificación de la oferta



- El sector inmobiliario de empresa acumula un gran stock de naves, parcelas y oficinas que se encuentran totalmente improductivas y es imprescindible valorizarlas.

- Es necesario conocer y cuantificar para poder actuar.

Resultados de visitas a polígonos:

- 33 Municipios visitados
- 90% de la oferta recopilada
- 2.561 propiedades identificadas: 1.480 parcelas. Tamaño medio 3.000 m2. Total: 5.627.782 m2  
1.081 naves. Tamaño medio 700 m2. 805.952 m2
- 450 propiedades publicadas en la web



Región de Murcia



## ¿Qué herramientas tenemos?



**Dinamización del mercado**

**Sírvase usted mismo**

**Agilización de trámites**

[Bolsa Inmobiliaria naves y parcelas \(www.seremur.es\)](http://www.seremur.es)



Portal [www.sueloindustrialmurcia.es](http://www.sueloindustrialmurcia.es)



Servicio Localización Empresarial (atención personalizada)



Región de Murcia



## Bolsa Inmobiliaria de naves y parcelas (www.seremur.es)



The screenshot shows the 'BUSCADOR DE NAVES / PARCELAS / OFICINAS' section. It includes search filters for 'Tipo', 'Municipio', 'Polígono', 'Disponibilidad' (Venta, Alquiler), 'Dimensiones', 'Precio Venta', and 'Precio Alquiler'. Below the filters, there is a 'Realizar Búsqueda' button and a 'RESULTADOS' table. The table lists several properties for sale in Cartagena, including local commercial units and a warehouse, with details on area and price.

- Apoyo al sector inmobiliario dando publicidad a las propiedades disponibles
- Aumento de nuestro grado de conocimiento sobre la oferta existente
- Centralización de la oferta en un único sitio para facilitar la búsqueda a inversores potenciales

### Dinamización del mercado

Podrá, de forma **gratuita**:

- Anunciar una parcela, una nave o una oficina.
- Realizar búsquedas avanzadas por municipio, tipo de producto, modalidad, por polígono, precio, etc.
- Anunciar en régimen de alquiler, venta o mixto.
- Adjuntar hasta 3 fotos, e indicar detalles de situación, condiciones, características, etc.



## Portal www.sueloindustrialmurcia.es



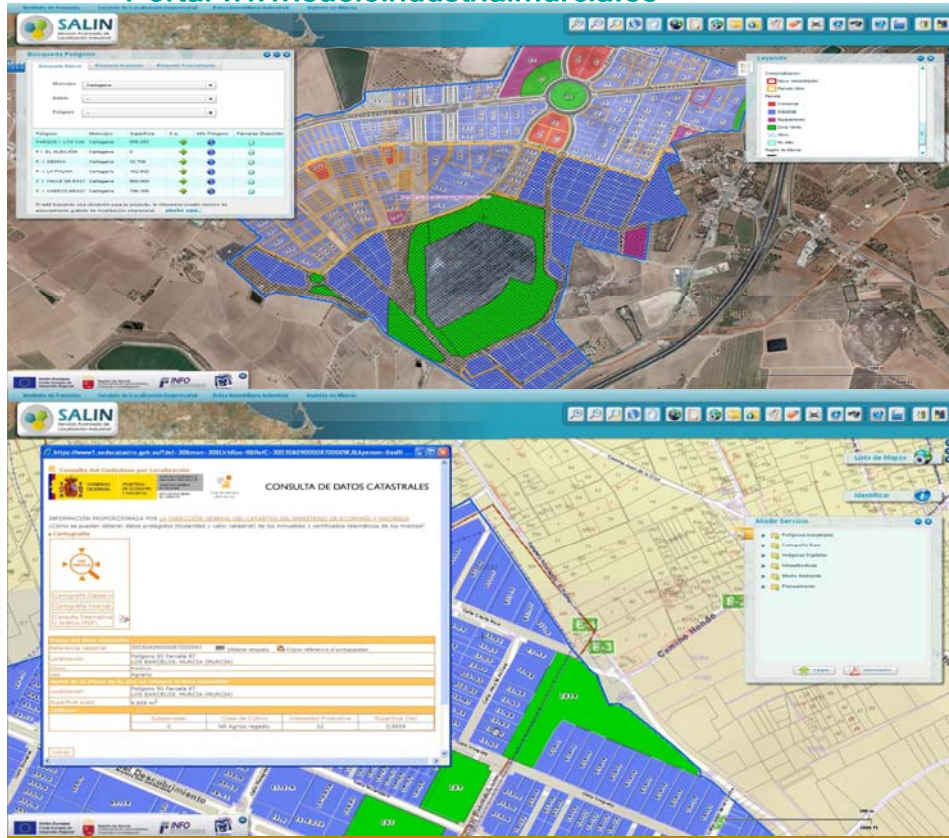
The screenshot shows an aerial map of an industrial area with various plots highlighted in blue, green, and red. A search panel on the left allows filtering by 'Municipio' and 'Polígono'. A legend on the right identifies different types of plots and their status.

- Herramienta de mapas on-line donde se pueden ver las localizaciones de los polígonos industriales y el suelo y naves disponibles en los mismos
- Esta herramienta, hoy totalmente operativa, aporta información muy detallada de todos los polígonos industriales de la Región de Murcia
- Este portal supone una ventaja competitiva respecto a otras regiones por la gran cantidad de información que aporta al interesado sobre la oferta de de suelo industrial existente

### Sírvase usted mismo

- Información cartográfica
- Imágenes
- Infraestructuras y servicios disponibles para las empresas
- Visitas virtuales a los parques industriales
- Interacción con bolsa inmobiliaria. Se muestra toda la oferta existente de naves y parcelas en los planos parcelarios





## Servicio Localización Empresarial (atención personalizada)



Se atiende personalmente al inversor, se estudian sus necesidades, y se le ofrecen las localizaciones que mejor se adapten a sus requisitos. Se asesora al inversor en todas las gestiones necesarias establecidas en un "planning" u "hoja de ruta" hasta la puesta en marcha del proyecto (Ayuntamientos, CC.AA., Empresas suministradoras...)

**Agilización de trámites**

**Útil**

Damos **respuesta** a las necesidades de localización y de tramitación a seguir **hasta la puesta en marcha** de tu proyecto.

**Ágil**

Actuamos con rapidez. Nos coordinamos con administraciones y compañías suministradoras para **agilizar trámites**.

**Directo**

Un servicio claro y conciso. Elaboramos análisis globales de necesidades y establecemos una **hoja de ruta** para la puesta en marcha de tu proyecto.

Este servicio se presta en colaboración con el departamento de Captación de Inversiones del INFO.



# ¿Quién puede beneficiarse?

Tanto el que tiene una propiedad como el que necesita una localización

¿Necesitas una **localización** para tu proyecto empresarial?  
Te ayudamos a encontrarlo.

¿Buscas una nave para **ampliar tu negocio**?  
Te ofrecemos diferentes **alternativas**.

¿Tienes parcelas y naves a la **venta**?  
Te proporcionamos **difusión gratuita**.



**¿eres EMPRESA?**

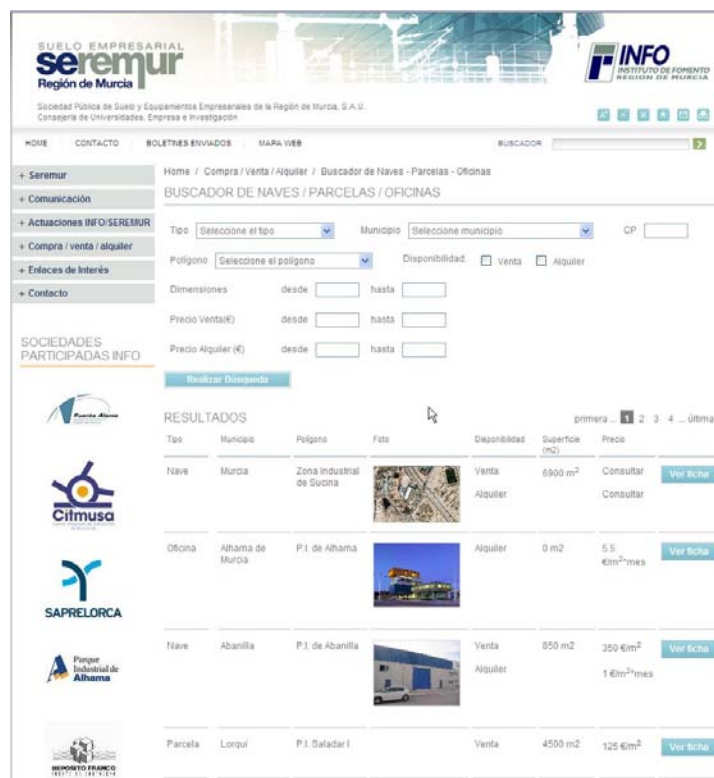
**encuentra TU SITIO**

TE AYUDAMOS A LOCALIZAR LA MEJOR UBICACIÓN PARA TU PROYECTO

Contacta con nosotros en [serviciolocalizacion@info.carm.es](mailto:serviciolocalizacion@info.carm.es)  
o, si lo prefieres, llama al 968 36 28 00



## Bolsa Inmobiliaria de naves y parcelas ([www.seremur.es](http://www.seremur.es))



SUELO EMPRESARIAL seremur Región de Murcia

INFO INSTITUTO DE FOMENTO REGION DE MURCIA

Sociedad Pública de Suelo y Equipamientos Empresariales de la Región de Murcia, S.A.U.  
Consejería de Universidades, Empresa e Investigación

HOME CONTACTO BOLETINES ENVIADOS MAPA WEB BUSCADOR

BUSCADOR DE NAVES / PARCELAS / OFICINAS

Tipo:  Municipio:  CP:

Polígono:  Disponibilidad:  Venta  Alquiler

Dimensiones desde  hasta

Precio Venta(€) desde  hasta

Precio Alquiler (€) desde  hasta

SOCIEDADES PARTICIPADAS INFO

Realizar Búsqueda

RESULTADOS

| Tipo    | Municipio        | Polígono                  | Foto | Disponibilidad    | Superficie (m <sup>2</sup> ) | Precio  |
|---------|------------------|---------------------------|------|-------------------|------------------------------|---|
| Nave    | Murcia           | Zona Industrial de Suoira |      | Venta<br>Alquiler | 6900 m <sup>2</sup>          | Consultar<br>Consultar                          |
| Oficina | Alhama de Murcia | P.I. de Alhama            |      | Alquiler          | 0 m <sup>2</sup>             | 5,5 €/m <sup>2</sup> /mes                       |
| Nave    | Abarilla         | P.I. de Abarilla          |      | Venta<br>Alquiler | 850 m <sup>2</sup>           | 250 €/m <sup>2</sup><br>1 €/m <sup>2</sup> /mes |
| Parcela | Lorquí           | P.I. Saladar I            |      | Venta             | 4500 m <sup>2</sup>          | 125 €/m <sup>2</sup>                            |





SUELO EMPRESARIAL **seremur** Región de Murcia  
 Sociedad Pública de Suelo y Equipamientos Empresariales de la Región de Murcia, S.A.U.  
 Consejería de Universidades, Empresa e Investigación

HOME CONTACTO BOLETINES ENVIADOS MAPA WEB BUSCADOR

Home / Compra - Venta - Alquiler / Ref. 48/10

DESCRIPCIÓN DE LA PROPIEDAD [Volver al listado](#)

|                       |                          |                   |
|-----------------------|--------------------------|-------------------|
| Tipo de suelo         | Situación                | Municipio         |
| Local comercial       | Calle Circonio, Parc.138 | Cartagena         |
| Superficie (m2)       | CP                       | Ref.              |
| 662,18 m <sup>2</sup> | 30.369                   | 48/10             |
| Disponibilidad        |                          | Precio Alquiler   |
| Alquiler              |                          | Consultar         |
| Estado                | Dirección                | Polígono          |
| ABIERTO               | Calle Circonio, Parc.138 | P.I. Camachos Sur |

SOCIEDADES PARTICIPADAS INFO

- Parque Alhama
- Cifmusa
- SAPRELORCA
- Parque Industrial de Alhama
- DEPÓSITO FRANCO

Fotos

Características  
Situación esquina a Circonio - a Aluminio.

Bajo comercial con fachada a calle Aluminio. Local diáfano.

Condiciones  
Precio a convenir.

¿ESTÁ INTERESADO EN ESTA PROPIEDAD?  
 Rellene este pequeño formulario y automáticamente nos pondremos en contacto con usted en un plazo de 24hds.

Nombre\*

Apellidos\*

E-mail\*

Teléfono\*

Fax

Empresa

Observaciones

(\*) Campos Obligatorios

Acepto las Condiciones de uso y Política de privacidad

